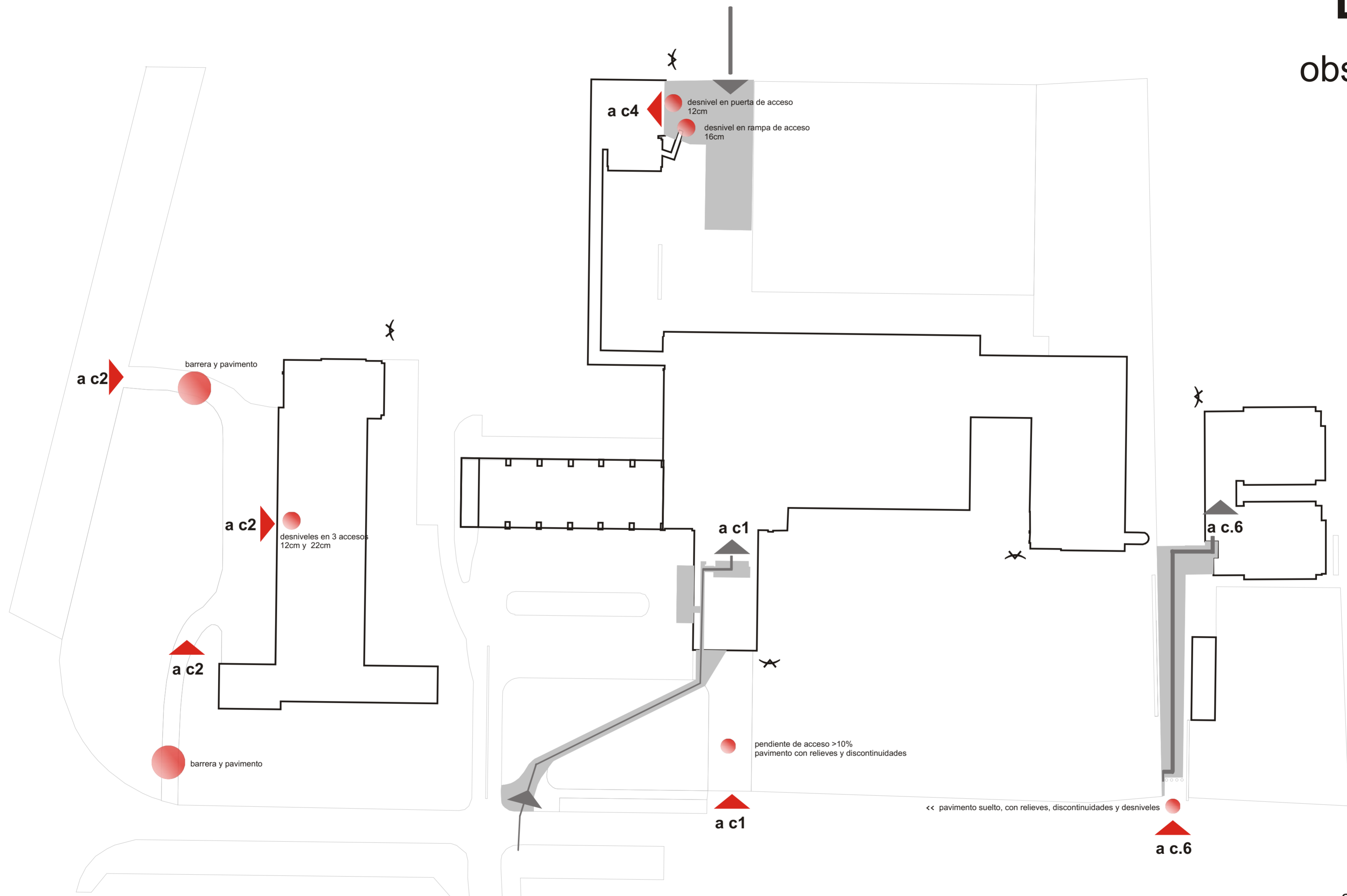






EXT

Espacios exteriores
obstáculos

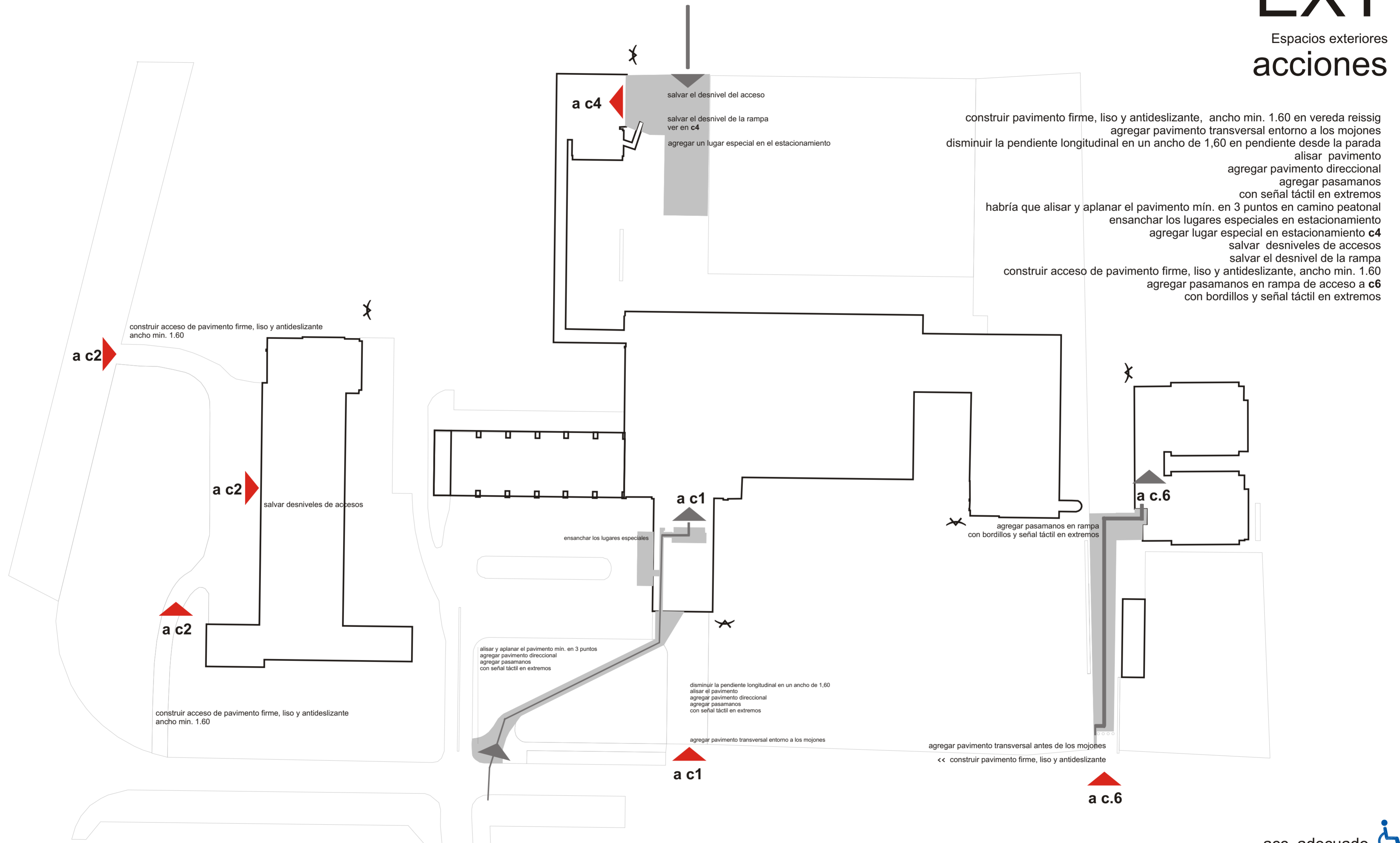







- acc. adecuado 
- acc. básico 
- no accesible 
- obstáculos 
- acciones propuestas 

EXT

Espacios exteriores

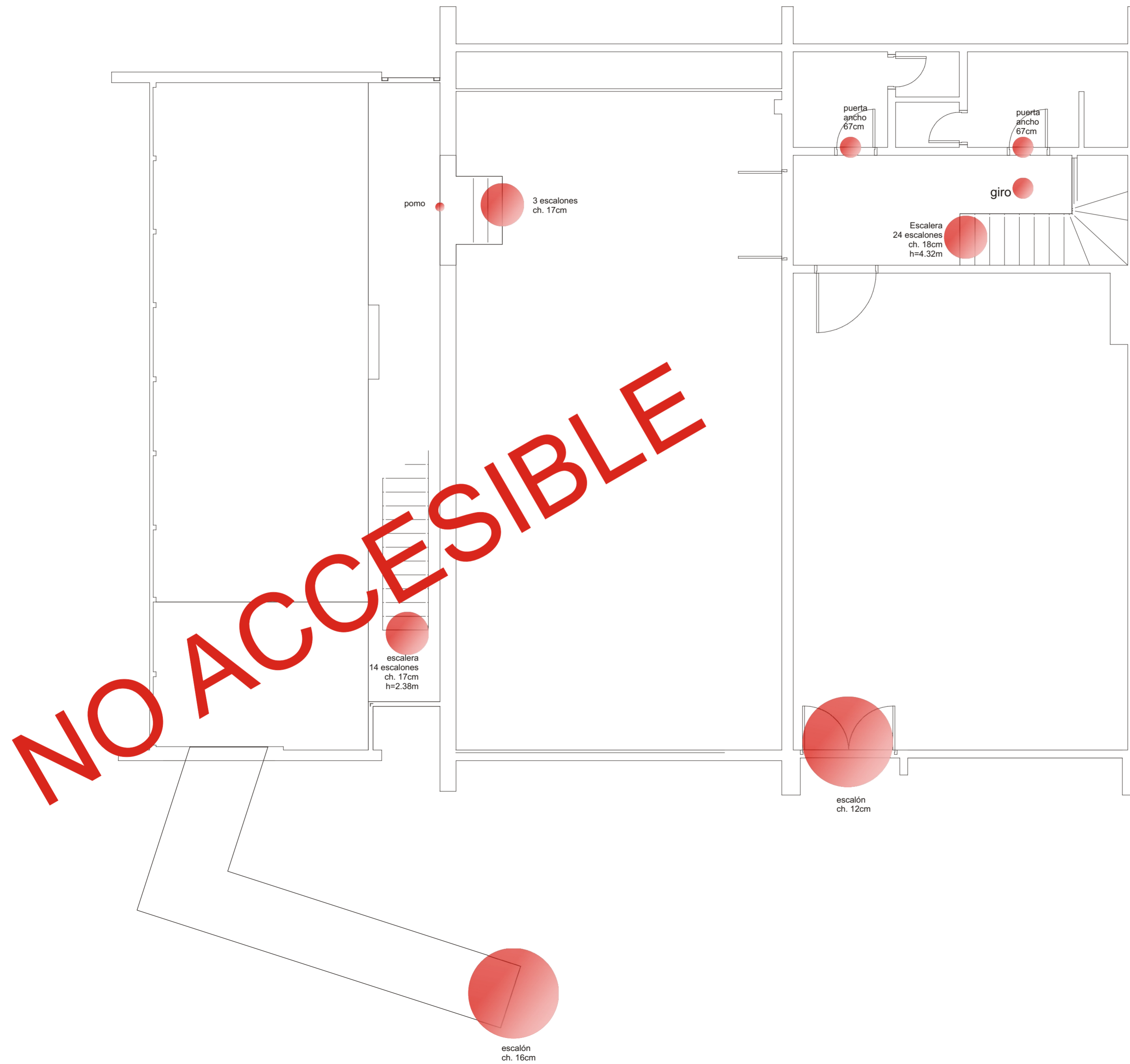
acciones




- acc. adecuado 
- acc. básico 
- no accesible 
- obstáculos 
- acciones propuestas 

4PB

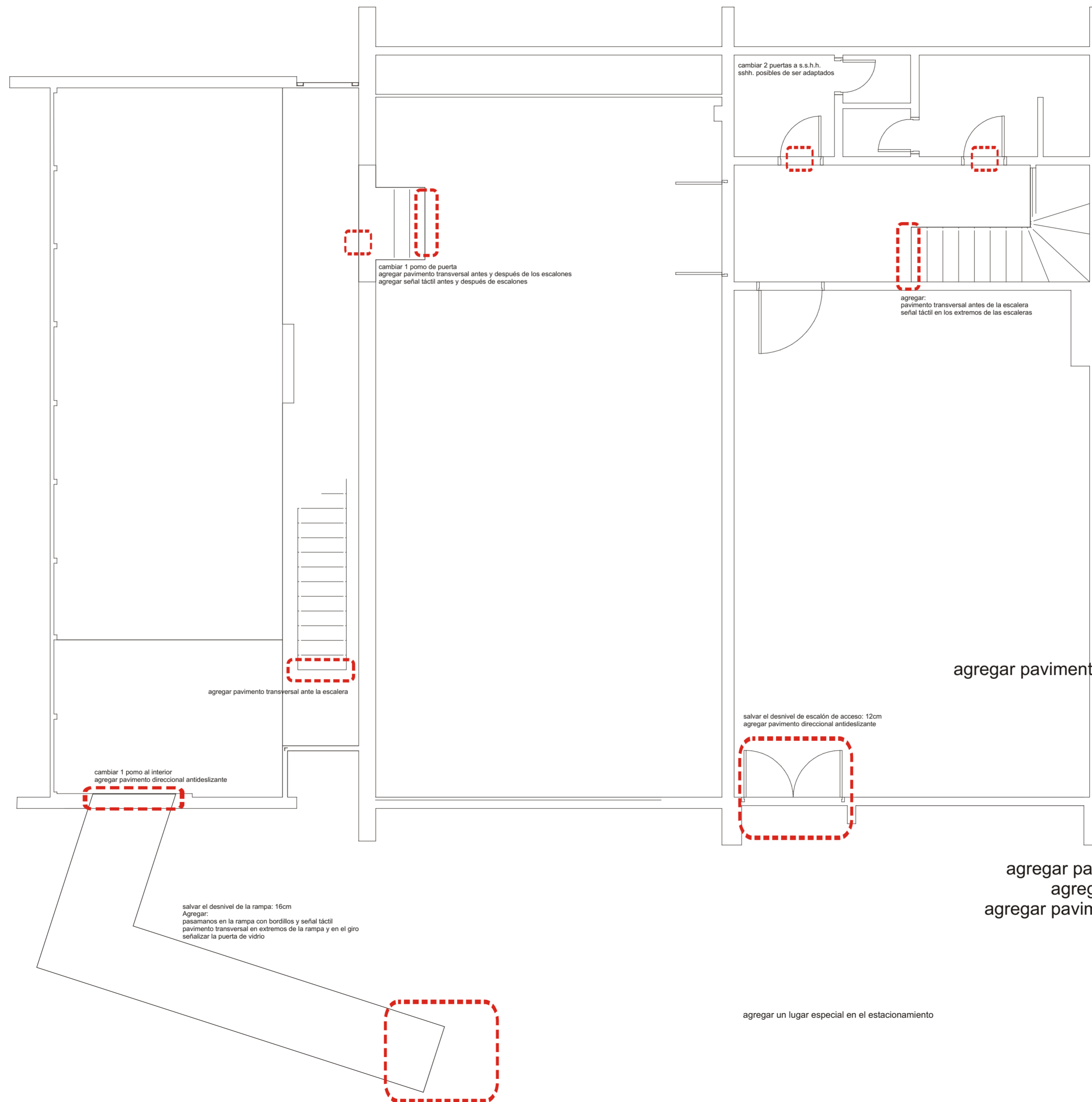
anexo_ Planta baja
obstáculos



- acc. adecuado 
- acc. básico 
- no accesible 
- obstáculos 
- acciones propuestas 

4PB

anexo_ Planta baja
acciones



agregar 1 lugar especial en el estacionamiento
en la rampa:
salvar el desnivel: 16cm
agregar barandas adecuadas

agregar pavimento transversal en extremos y en el giro señalizar la puerta de vidrio
puerta de acceso:
salvar el desnivel: 12cm
agregar pavimento direccional antideslizante
cambiar 1 pomo al interior
cambiar 1 pomo de puerta
agregar pavimento direccional antideslizante
sshh. posibles de ser adaptados
cambiar 2 puertas a s.s.h.h

agregar pavimento transversal en extremos de la escalera
agregar señal táctil en los extremos de las escaleras
agregar pavimento transversal en extremos de los escalones

acc. adecuado 

acc. básico 

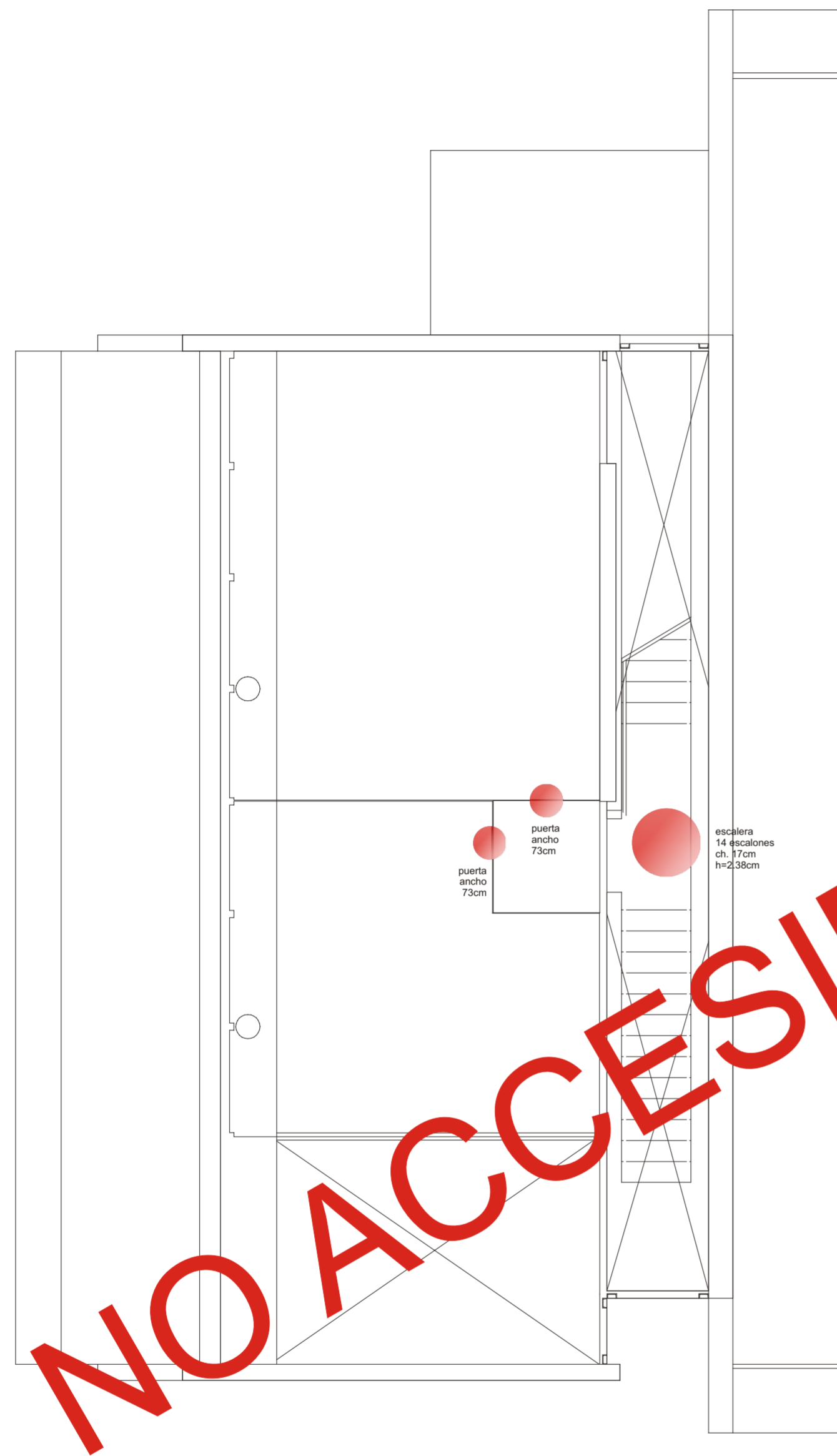
no accesible 



obstáculos 

acciones propuestas 

4E1

anexo_entrepiso
obstáculos



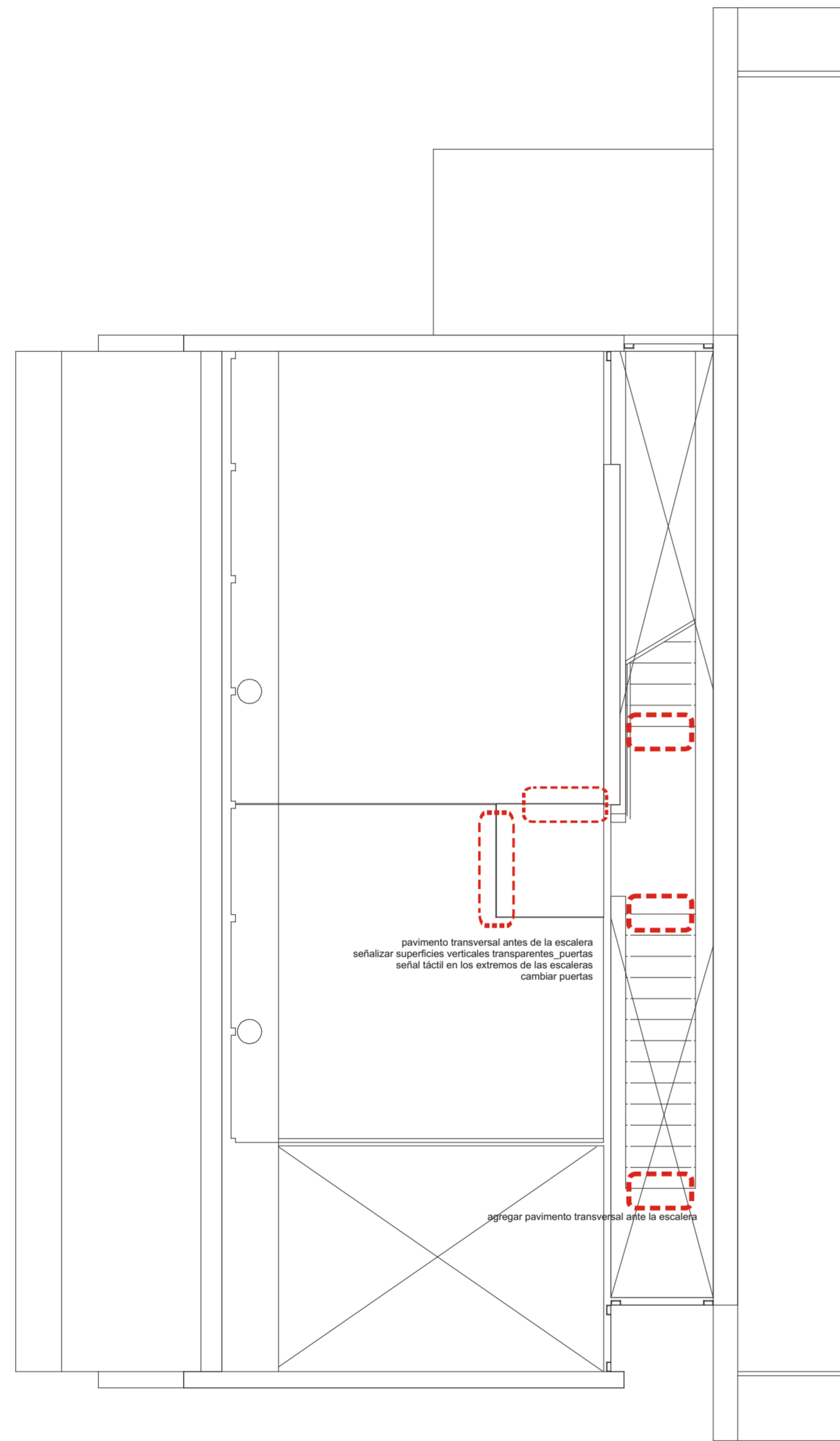
- acc. adecuado 
- acc. básico 
- no accesible 
- obstáculos 
- acciones propuestas 

4E1

anexo_entrepiso






acciones

agregar pavimento transversal en extremos de la escalera
señalizar superficies verticales transparentes_ puertas
cambiar 2 puertas



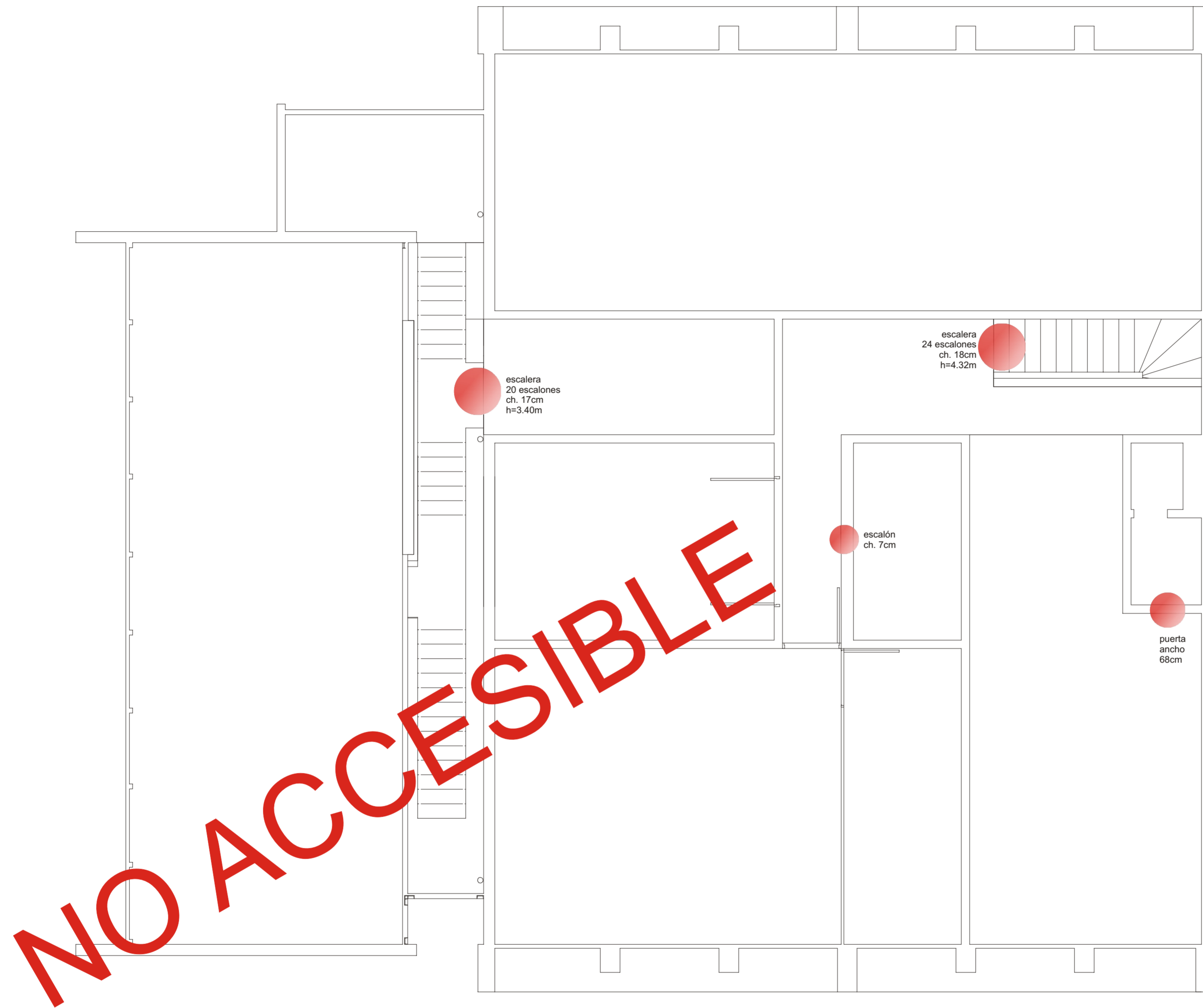
pavimento transversal antes de la escalera
señalizar superficies verticales transparentes_ puertas
señal táctil en los extremos de las escaleras
cambiar puertas


agregar pavimento transversal ante la escalera

- acc. adecuado 
- acc. básico 
- no accesible 
- obstáculos 
- acciones propuestas 

41P

anexo_ primer piso
obstáculos

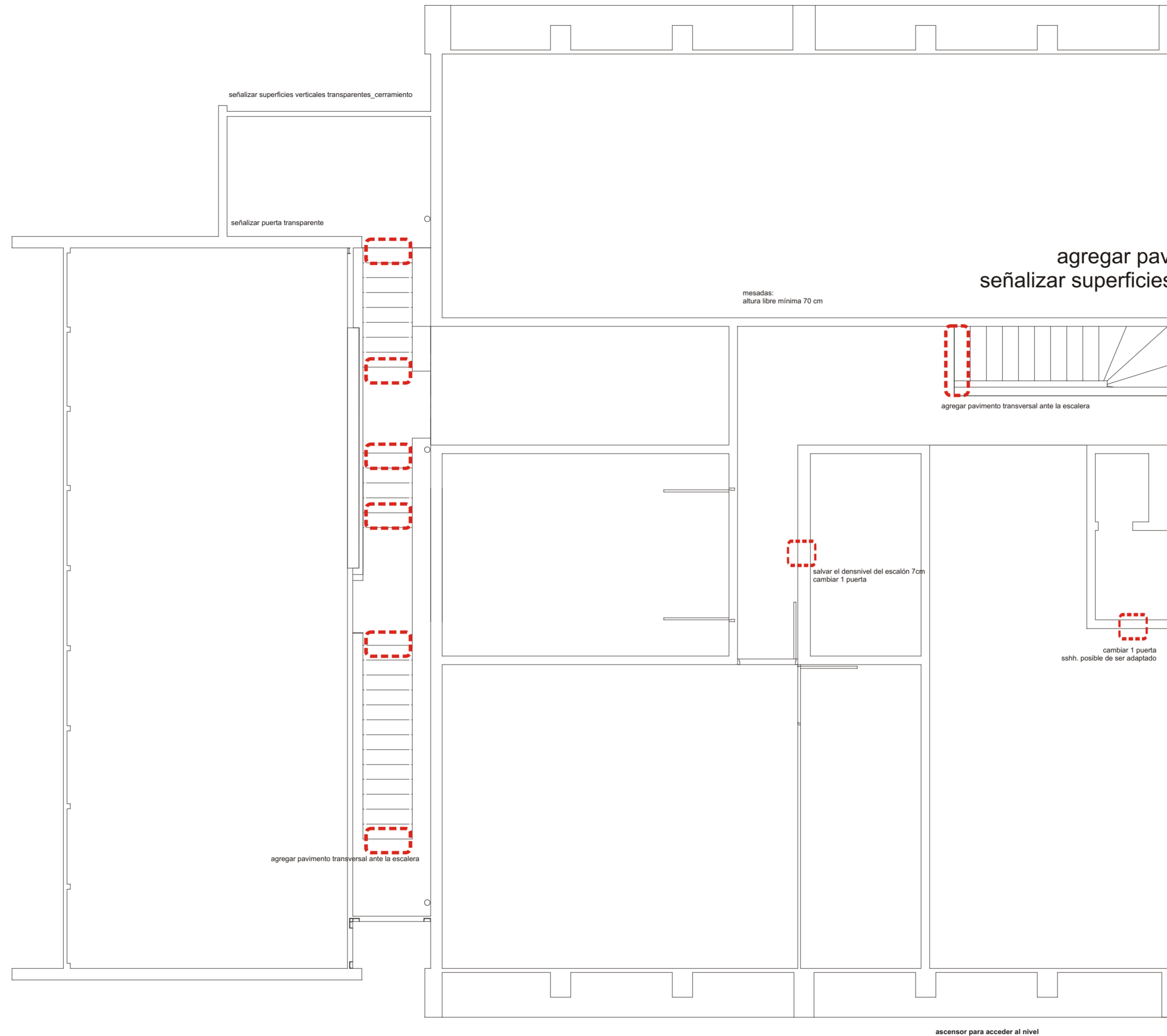


- acc. adecuado 
- acc. básico 
- no accesible 
- obstáculos 
- acciones propuestas 


41P

anexo_ primer piso

acciones



agregar pavimento transversal en extremos de la escalera
señalizar superficies verticales transparentes_cerramiento exterior
señalizar puerta transparente
ssh. posible de ser adaptado
adaptar mesadas
salvar el desnivel del escalón 7cm
cambiar 2 puertas

acc. adecuado 

acc. básico 

no accesible 

obstáculos 

acciones propuestas 