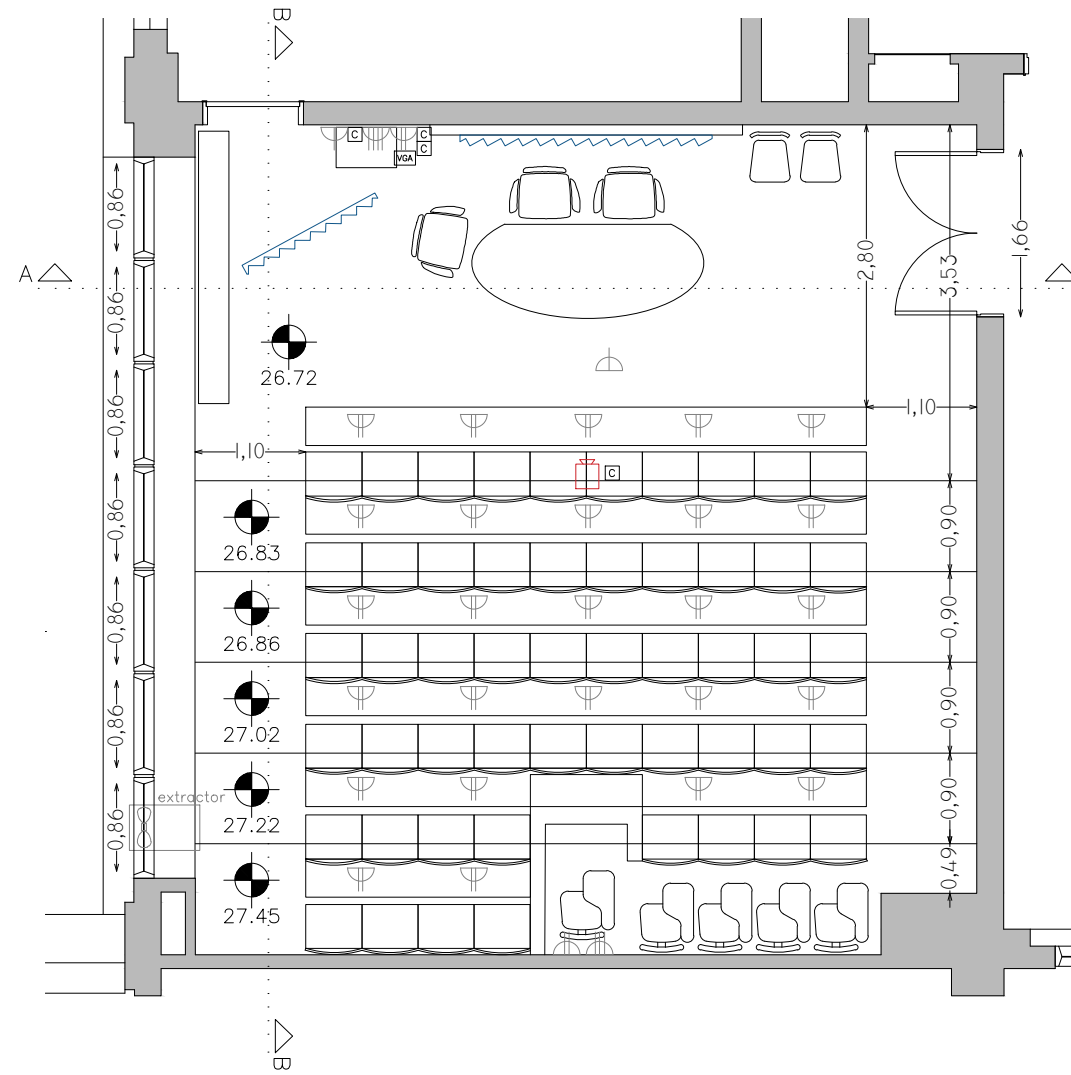
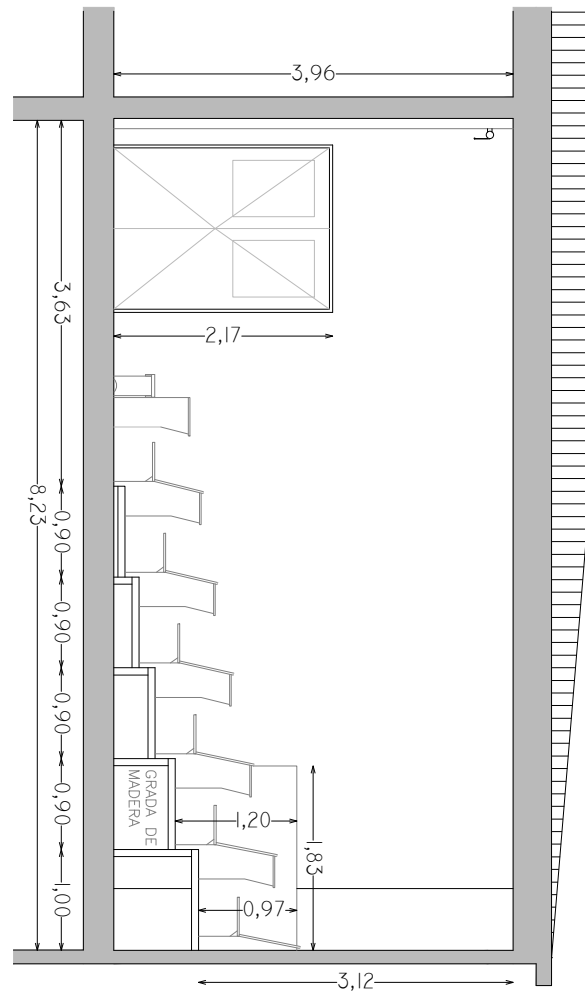
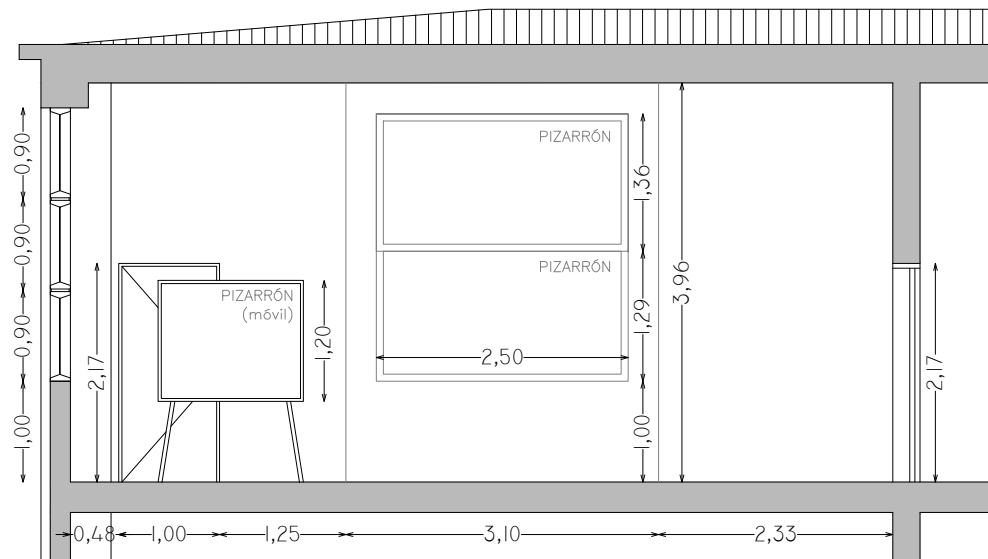


CORTE B-B



PLANTA

✓	PROYECTOR
-	PANTALLA RETRACTIL
✓	PC
✓	CONECTOR VGA
-	CONECTOR HDMI
-	TV LED
-	AUDIO
-	AIRE ACONDICIONADO
✓	EXTRACTOR DE AIRE
✓	ILUMINACIÓN SECTORIZADA



CORTE A-A



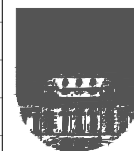
REFERENCIAS

	PANTALLA RETRÁCTIL		LUGAR ACCESIBLE
	TV LED		PROYECTOR
	PIZARRÓN DE CÁRMICA		PUESTA DE RED
	PIZARRÓN DE TIZA		CONECTOR VGA
	TOMACORRIENTES (1, 2, 3 o 4 módulos)		CONECTOR HDMI
	AIRE ACONDICIONADO		CÁMARA DE VIDEO
	PARLANTES/MICRÓFONO		

SALÓN 102

CANTIDAD DE SILLAS:	57 asientos
TIPO DE SILLAS:	55 butacas con asiento rebatibles y respaldo en madera
CANTIDAD DE MESAS:	5 largas y 1 corta
TIPO DE MESAS:	mesas en madera asociadas a butacas
COLOR:	madera oscura
PROYECTOR:	Hitachi
PANTALLA:	-
TV LED:	-
SONIDO Y VIDEO:	conector VGA
PIZARRÓN:	2 de cármica blanco 90cm.x250cm. 1 de cármica blanco 120cm.x150cm (móvil)
AIRE ACONDICIONADO:	-
CORTINAS:	1 cortina de 3.10m x 1.60m, blackout, color blanco, con cinta fruncidora de 2 hilos, con argollas de madera c/15cm aprox. de 5 cm de diámetro. 1 cortina de 3.10m x 0.60m, blackout, color blanco, con cinta fruncidora de 2 hilos, con argollas de madera c/15cm aprox. de 5 cm de diámetro. 1 cortina de 3.10m x 2.20m, blackout, color blanco, con cinta fruncidora de 2 hilos, con argollas de madera c/15cm aprox. de 5 cm de diámetro.
OTROS:	extractor de aire iluminación sectorizada

3		
2		
1		
0	VERSION INICIAL	
REVISION	DESCRIPCION	FECHA



UNIVERSIDAD DE LA REPUBLICA
DIRECCION GRAL. DE ARQUITECTURA
DIRECTOR (I): ARQ. HORACIO FLORA
PROYECTO: ARQ. FERNANDA RIOS
DIBUJANTE: ARQ. MARCIA CABRERA

SERVICIO:	FACULTAD DE INGENIERÍA	LAM. N°:	102		
UBICACION:	HERRERA Y REISSIG 565				
DESCRIPCION:	CUERPO SUR PISO 1 - SALÓN 102				
FECHA:	DICIEMBRE 2022	ESCALA:	1/75	CÓDIGO:	-